

ทับหุ้บ

Tan Hoon
Circulation: 120,000
Ad Rate: 550

Section: First Section/กระดานเขียน

วันที่: อังคาร 9 กุมภาพันธ์ 2559

ปีที่: 13

ฉบับที่: 2950

Col.Inch: 51.80 Ad Value: 28,490

หน้า: 14(บน)

PRValue (x3): 85,470

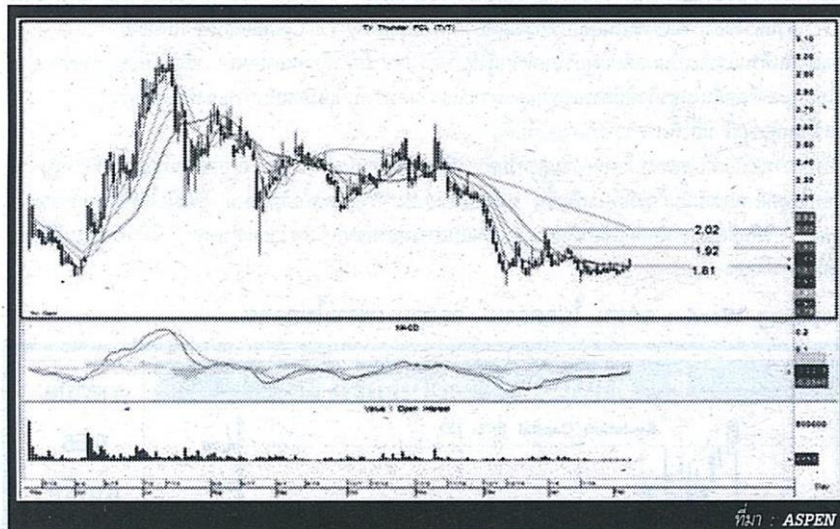
คลิป: ชาว-ดำ

คอลัมน์: Fast Trade By แอปเฟิลเวลด์

TVT

ติดตัวขึ้นจากระดับ Bottom Zone พร้อมได้แรงหนุนจาก MACD ที่ส่งสัญญาณซื้อ หากมี Volume เข้าแนะนำเก็งกำไร ตามน้ำ โดยมาต้านแรกที่ 1.92 บาท ผ่านได้เจอกันแถว 2.02 บาท ส่วนแนวรับวางไว้ 1.81 บาท และตั้งจุด Cut Loss ที่ 1.79 บาท

Fast Trade
By
แอปเฟิลเวลด์



ที่มา : ASPEN

● **ลักษณะธุรกิจ :**

ผลิตรายการโทรทัศน์ และรายการบันเทิง โดยแบ่งลักษณะธุรกิจเป็น 4 ประเภท ได้แก่ 1. ธุรกิจโฆษณา ซึ่งเกิดจากการผลิตรายการโทรทัศน์ 2. ธุรกิจให้บริการ ซึ่งเกิดจากการรับจ้างผลิตรายการและการจัดกิจกรรม 3. ธุรกิจบริหารศิลปิน และ 4. ผลิตและจำหน่ายหนังสือปกเก็ตบู๊กขายสื่อโฆษณา

Key Ratios	9M/2558	9M/2557	2557	2556
อัตราส่วนสภาพคล่อง (เท่า)	1.90	-	-	-
อัตราผลตอบแทนผู้ถือหุ้น (%)	5.02	-	-	-
อัตราผลตอบแทนจากสินทรัพย์ (%)	4.46	-	-	-
อัตราส่วนหนี้สินต่อส่วนของผู้ถือหุ้น (เท่า)	0.31	-	-	-
อัตราส่วนหมุนเวียนทรัพย์สิน (เท่า)	0.54	-	-	-
อัตรากำไรขั้นต้น (%)	26.33	-	-	-
EBIT Margin (%)	8.27	-	-	-
อัตรากำไรสุทธิ (%)	7.13	-	-	-

ที่มา : SETSmart

ทินหุ้น

Tan Hoon
Circulation: 120,000
Ad Rate: 550

Section: First Section/กระดานเขียน

วันที่: อังคาร 9 กุมภาพันธ์ 2559

ปีที่: 13

ฉบับที่: 2950

Col.Inch: 51.80 Ad Value: 28,490

หน้า: 14(บน)

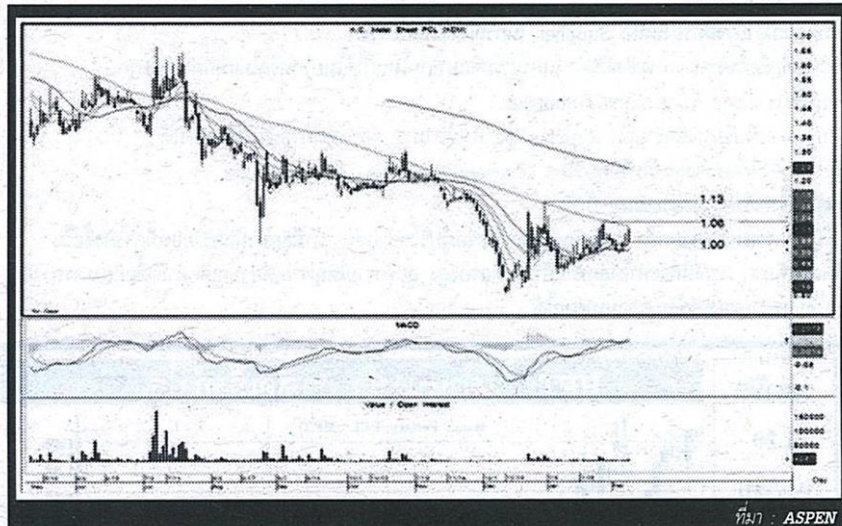
PRValue (x3): 85,470

ศิลปิน: ชาว-ดำ

คอลัมน์: Fast Trade By แอปพลิเคชัน

KCM

ทำทรงเป็นรูปสามเหลี่ยม แกรมเตรียมจ่อ Break Out เส้นค่าเฉลี่ย SMA-75 พร้อมสัญญาณ Bullish จาก MACD หนุนราคามีโอกาสทดสอบต้านแรกที่ 1.06 บาท โดยมีต้านถัดไปที่บริเวณ 1.13 บาท พร้อมให้แนวรับ 1.00 บาท และกำหนดจุด Stop Loss ที่ 0.98 บาท



Key Ratios	9M/2558	9M/2557	2557	2556
อัตราส่วนสภาพคล่อง (เท่า)	2.32	-	2.12	-
อัตราผลตอบแทนผู้ถือหุ้น (%)	2.75	-	2.12	-
อัตราผลตอบแทนจากสินทรัพย์ (%)	2.31	-	3.64	-
อัตราส่วนหนี้สินต่อส่วนของผู้ถือหุ้น (เท่า)	0.58	-	0.44	-
อัตราส่วนหมุนเวียนทรัพย์สิน (เท่า)	0.89	-	1.03	-
อัตรากำไรขั้นต้น (%)	22.66	-	20.06	-
EBIT Margin (%)	4.05	-	3.55	-
อัตรากำไรสุทธิ (%)	3.02	-	1.02	-

ที่มา : SETSmart

ลักษณะธุรกิจ :

บริษัทประกอบธุรกิจขึ้นรูปแผ่นเหล็กตามรูปแบบและขนาดตามความต้องการของลูกค้าสำหรับใช้เป็นแผ่นหลังคาและผนังเหล็ก รวมทั้งขึ้นรูปชิ้นงานเหล็กกล้าสำเร็จรูปสำหรับงานโครงสร้างหลังคาและผนังภายใต้เครื่องหมายการค้าจดทะเบียน "รถถัง" (TANK)